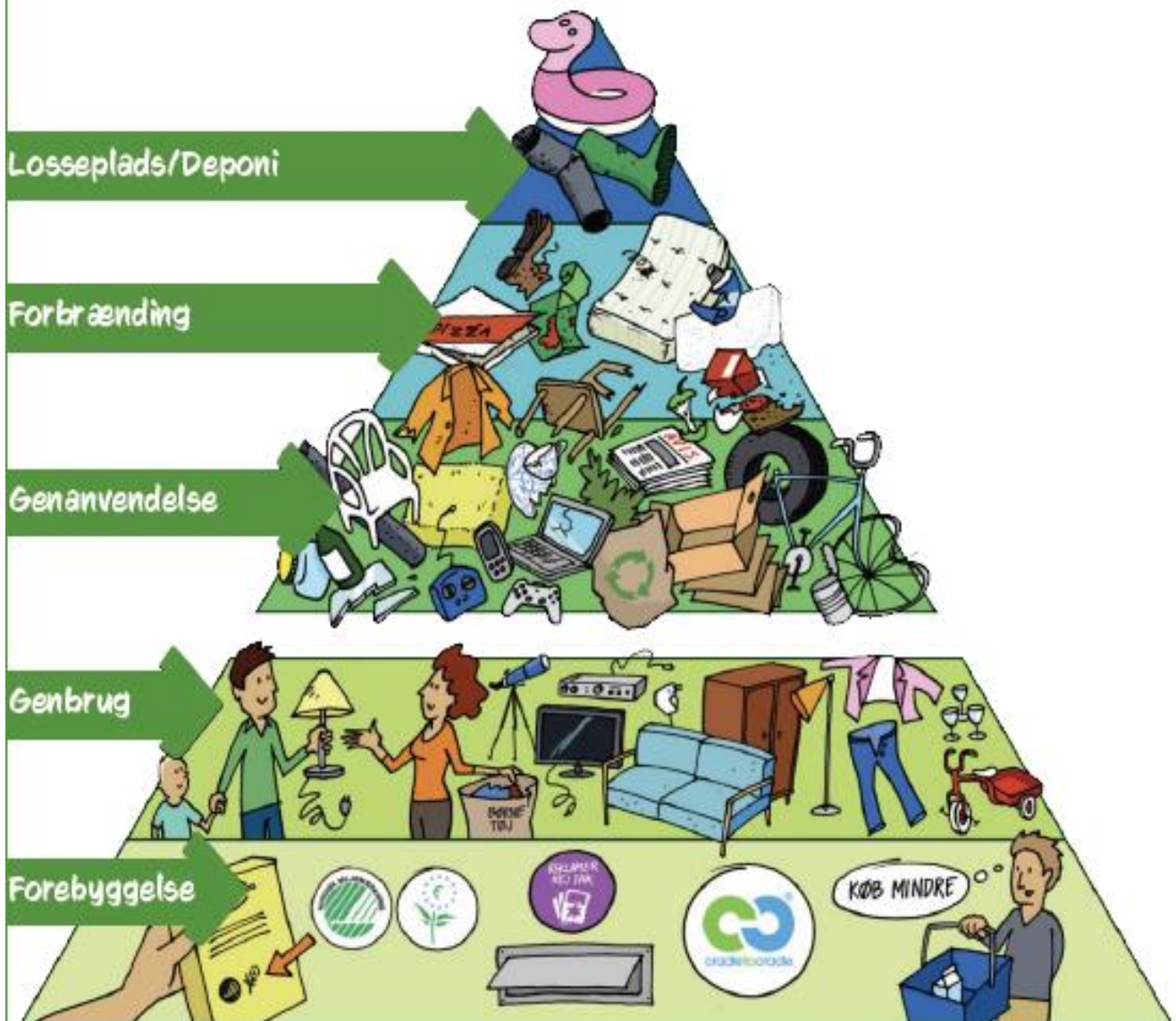


# Hvordan behandler vi affald i Danmark?

Vi skal have **mest fra bunden** og **mindst fra toppen**



### Forebyggelse

Vigtigst af alt er det, at vi undgår at lave så meget affald. Det gør vi ved at tænke over vores forbrug – har vi nu brug for alle de nye ting, vi køber? Derudover er det en god ide at købe varer, der er indpakket i så lidt emballage som muligt eller tilmelde sig "nej tak til reklamer", hvis ikke vi læser dem.

### Genbrug

Genbrug betyder, at vi bruger tingene igen til det, de fra begyndelsen er skabt til at være. På den måde får vi tingene direkte ind i kredsløbet, så de ikke bare forsvinder. Hvis man har brugte ting, som andre kan få glæde af, så kan man f.eks. aflevere tingene her i hallen til direkte genbrug.

### Genanvendelse

Genanvendelse betyder, at det materiale, som forskellige produkter er lavet af, bliver omdannet til nye produkter. Det er vigtigt, at vi sorterer vores affald, så vi kan få genanvendt så mange materialer som muligt. F.eks. kan papir genanvendes op til 10 gange, og sodavandsdåser kan blive til en ny cykel.

### Forbrænding

Nogle ting kan ikke genanvendes. Det kalder vi restaffald. Restaffaldet bliver brændt på kraftvarmeværket. Energien fra forbrændingen anvendes til produktion af strøm og varme. Men... hvis vi ikke sorterer affaldet ordentligt, kommer vi til at brænde materialer af, som i virkeligheden kunne genanvendes, og dermed mister vi værdifulde materialer.

### Deponi

Affald, som hverken kan genbruges, genanvendes eller brændes, bliver kørt på et deponi – det vi tidligere kaldte en losseplads. Deponiet fungerer som et opbevaringslager for de materialer, som ikke kan bortskaffes på anden vis. Deponiet er indrettet med en membran i bunden, som hindrer miljøfarlige stoffer fra affaldet i at sive ud i det omgivende miljø. F.eks. bliver gummistøvler og badedyr kørt på deponi, da de er lavet af blød PVC, som ikke kan genanvendes eller forbrændes, fordi der udledes giftig røg, når det bliver brændt af. Når deponiet er fyldt, dækker man det til med jord og planter træer ovenpå, men under jorden ligger affaldet stadig.